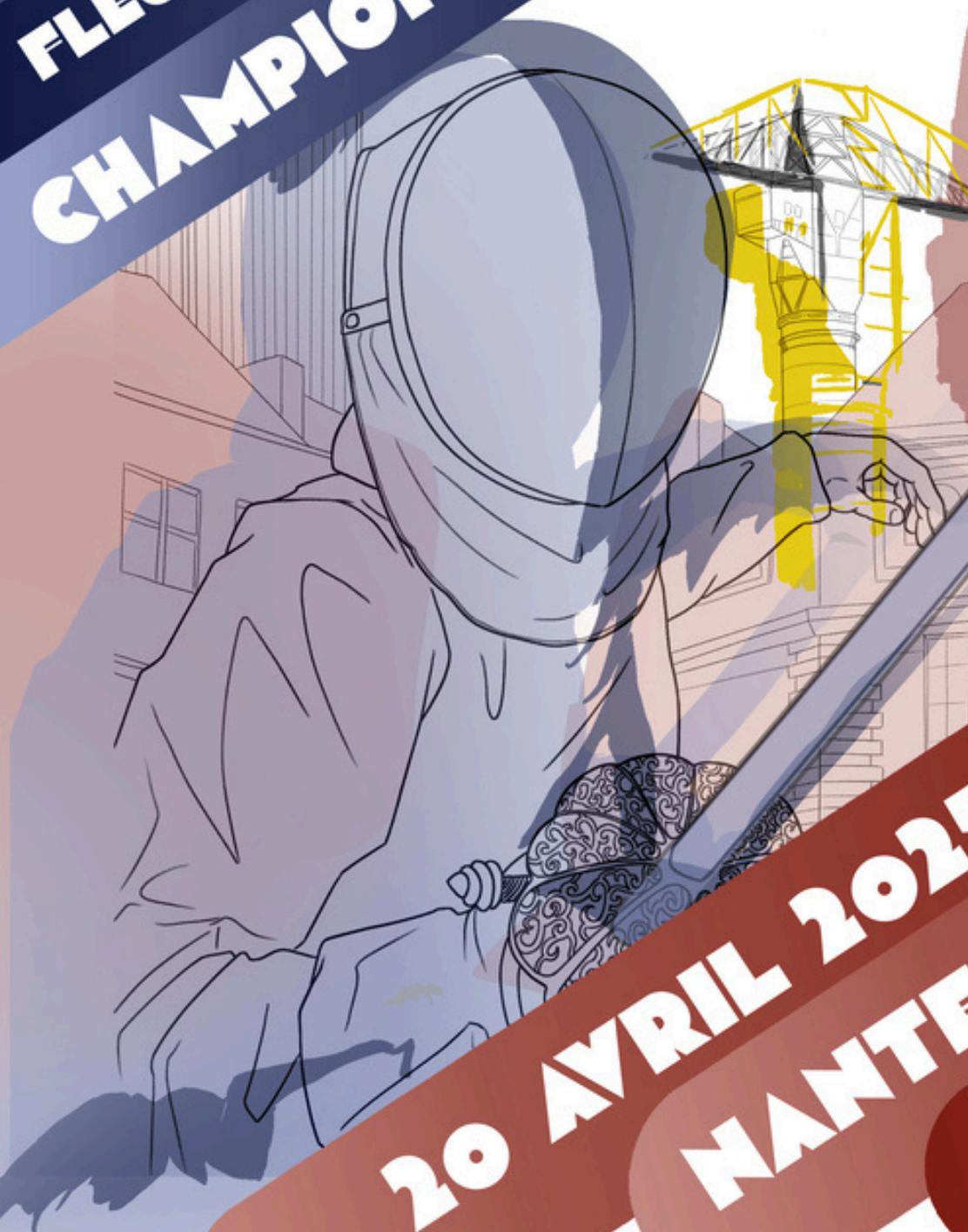


M23 FLEURET - EPEE - SABRE CHAMPIONNATS DE FRANCE



20 AVRIL 2025
NANTES
Stadium Métropolitain
Pierre Quinon
19 Bd Guy Mollet



- Nantes
- Loire Atlantique
- ESCRIME PAYS DE LA LOIRE
- FÉDÉRATION FRANÇAISE ESCRIME
- Erathôme
- Intermarché
- ACCOR
- Campanile
- IBS SPORT
- Duple
- COFAP IFOM
- RÉGION PAYS DE LA LOIRE

Règlement	<p>Les organisateurs suivront le règlement de la Fédération Française d'Éscrime en vigueur.</p> <p>Le port d'une tenue réglementaire (norme FFE ou FIE) offrant toutes les garanties de sécurité sera exigé.</p>
Licence	<p>En cas de contestation, le tireur doit être en mesure de justifier de son identité, auprès du DT, sous peine de ne pas pouvoir prendre part à l'épreuve.</p>
Inscriptions	<p>Les inscriptions et paiements sont à effectuer avant le 09 avril 2025 (23h59) via le système extranet d'engagement en ligne de la FFE.</p>
Suivi de la compétition	<p><u>Le suivi des résultats sera disponible sur engarde au fil de la journée de compétition.</u></p> <p>Consultez les résultats sur le site internet du NEC escrime : https://www.nec-escrime.fr/nos-compétitions/</p>
Arbitrage	<p>Les arbitres sont convoqués par la Fédération et devront se présenter :</p> <ul style="list-style-type: none">• Epée / Fleuret pour 8H00• Sabre pour 9H00
Surveillance médicale	<p>Un kinésithérapeute et un médecin seront présents pendant toute la durée de la compétition.</p>

- Contacts** Maitre Jordan Moine / Maitre Alice Chatton
06 59 16 30 98 / 06 40 25 34 49
- Eric Vrignaud (Président)
06 84 68 58 74
organisation@nec-escrime.fr
- Lieu et Accès** Stadium Métropolitain Pierre Quinon,
19 Bd Guy Mollet,
44300 Nantes
Tram 2, arrêt Facultés
Transports en commun gratuits samedi et dimanche
- Partenaire** Notre partenaire Planète Escrime sera présent tout au long de la journée de compétition.
- Restauration** Un espace restauration sera à votre disposition tout au long de la journée de compétition.
Paiement par CB possible.
- Hébergement** Une liste d'hôtels et tous les renseignements complémentaires vous sont proposés ci-après.

DIMANCHE 20 AVRIL

INDIVIDUEL

Formule :

- Tour de poules à 6 ou 7 avec décalage par club, sans éliminé.
- Tableau d'élimination directe sans repêchage.

Horaires :

- Ouverture des portes du stadium à 07h30.

	Appel	Scratch	Début
EPEE H	8h	8h30	9h
EPEE D	8h	8h30	9h
FLEURET H	8h	8h30	9h
FLEURET D	8h	8h30	9h
SABRE H	9h	9h30	10h
SABRE D	9h	9h30	10h



Votre contact

Alyssone CHEVRIER

T : 02 40 47 77 77

h7296@accor.com

1 Bd des Martyrs Nantais

44200 NANTES

Code : NEC ESCRIME

SAISON 2024/25

Petit déjeuner inclus

Taxe de séjour non incluse à 2,86€/pers/jour

74 € BB la chambre individuelle

84 € BB la chambre double ou twin

94 € BB la chambre triple

104 € BB la chambre quadruple

Réservation modifiable ou annulable
jusqu'à 18h le jour de l'arrivée



A 28 min en transport en commun du
Stadium Métropolitain Pierre Quinon (25
min en voiture)

2 places de car gratuites au pied de l'hôtel

Garage privé offert

Accès aisé depuis les autoroutes de la
région, la gare ou l'aéroport

Accès WIFI gratuit dans tout l'hôtel

Chambre twin au choix :

2 lits de 100x200 ou 1 lit de 160x200 et 1 sofa de 140x195

Menus sportifs sur demande lors de la



Votre contact

Flora CHANTELOT

T : 02 72 65 65 65

nantes.centre.stjacques@campanile.fr

16 bd Emile Gabory

44200 NANTES

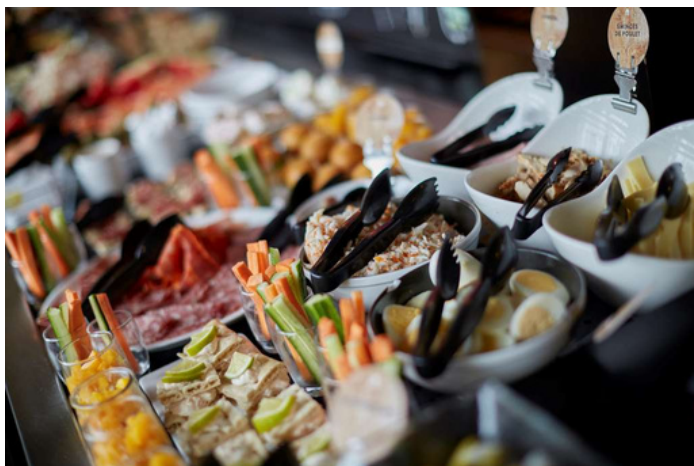
Code : NEC ESCRIME

SAISON 2024/25

Petit déjeuner non inclus à 14,90€/pers
Taxe de séjour non incluse à 1,87€/pers/jour

62 € la chambre individuelle
62 € la chambre double ou twin

Sous réserve de disponibilités et valables
les vendredis, samedis et dimanches
de compétition



A 45 min en transport en commun du Stadium
Métropolitain Pierre Quinon (25 min en voiture)

Parking mini bus et voiture gratuit et sécurisé

Busway 4 en face de l'hôtel, arrêt "Bonne Garde"

Gare SNCF à 10 min en busway et tramway

Aéroport à 10 min par le périphérique

Accès WIFI Fibre ++ gratuit et illimité

Formule Buffets adaptée aux sportifs



Duquesne
Hôtel**
NANTES - FRANCE

Votre contact

David MOYON

T : 02 40 47 57 24

F: 02 40 89 61 06

info@hotel-duquesne-nantes.com

12 allée Duquesne 44000 NANTES

Code : NEC ESCRIME

SAISON 2024/25

Petit déjeuner inclus

Taxe de séjour incluse à 1,10€/pers/jour

70 € BB la chambre individuelle

85 € BB la chambre double ou twin

100 € BB la chambre triple

Sous réserve de disponibilités et valables
les vendredis, samedis et dimanches
de compétition



Pour profiter du tarif, réservation impérative via ce lien

<https://app.mews.com/distributor/e9b3c223-621f-46ba-bc27-b28000f0a393>

ou en scannant le QR Code



En plein coeur de ville

A 18 min en transport en commun du Stadium
Métropolitain Pierre Quinon (10 min en voiture)

Parking public à tarif négocié en face

Gare SNCF à 10 min en Chronobus et tramway

Aéroport à 20 min par le périphérique

Accès WIFI gratuit dans tout l'hôtel



Code : NEC ESCRIME

SAISON 2024/25

Petit déjeuner non inclus à 13,90€/pers
Taxe de séjour non incluse à 1,87€/pers/jour

65 € la chambre individuelle
65 € la chambre double ou twin

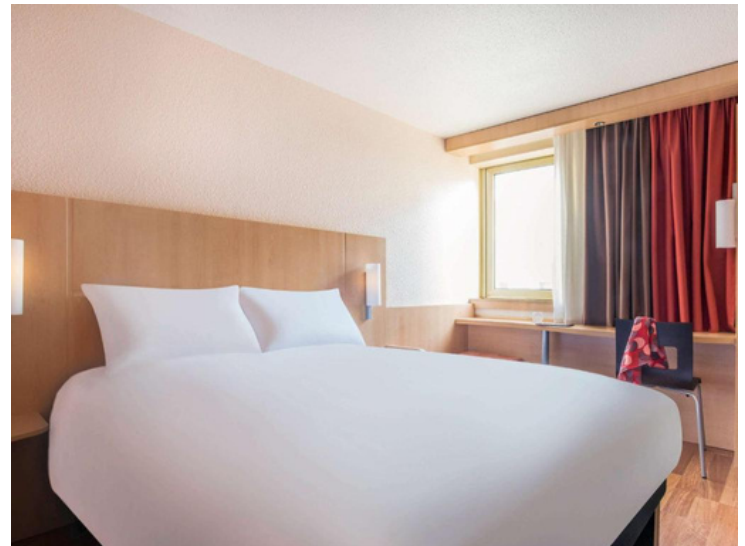
Sous réserve de disponibilités et valables
les vendredis, samedis et dimanches
de compétition



Votre contact

IBIS GARE SUD
T : 02 40 20 21 20
F: 02 40 48 24 64
h0892@accor.com
3 allée Baco
44000 NANTES

IBIS TOUR BRETAGNE
T : 02 40 35 39 00
F: 02 40 89 07 74
h1394@accor.com
19 rue Jean Jaurès
44000 NANTES



A 30 min en transport en commun du Stadium
Métropolitain Pierre Quinon (25 min en voiture)

Gare SNCF à 5 min à pied et tramway

Aéroport à 15 min par le périphérique

Garage fermé privé

Wifi haut débit

Buffet PDJ sucré, salé de 06h30 à 10h00

Formule ENERGIE (3 plats, Eau + Boisson chaude)



Votre contact

Philippe GOUIN

T : 02 40 99 07 07

F : 02 40 99 07 08

nantes.bergesdelaloire@residhome.com

3, Allée Jacques Berque

44000 NANTES

Code : ESCRIME

SAISON 2024/25

Petit déjeuner non inclus à 18 €/pers

Taxe de séjour non incluse à 2,86€/pers/jour

81 € la chambre individuelle

81 € la chambre double

109 € la chambre triple

109 € la chambre quadruple



A 40 min en transport en commun du Stadium Métropolitain Pierre Quinon (20 min en voiture)

Gare SNCF à 5 min à pied

Studio de 23 m²
(Chambre simple et double)

Appartement de 33 m²
(Chambre triple et quadruple)